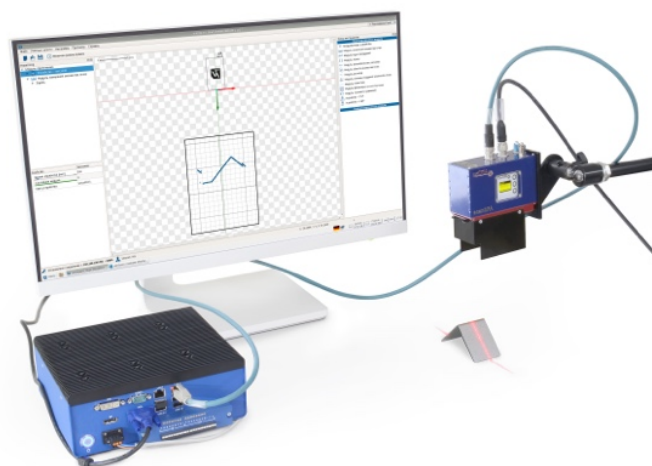
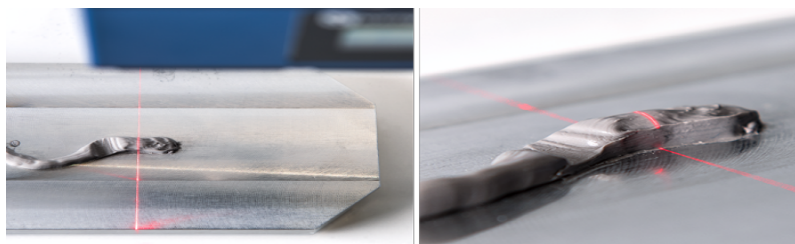


scanSPA | система мониторинга сварного шва

Система мониторинга сварного шва **scanSPA** от компании «ЦК СПА» представляет собой измерительную систему для бесконтактного распознавания и отслеживания соединительных стыков между деталями, а также построения 3D геометрии изделий. Датчик может использоваться в процессах контроля заготовительного производства, дефектоскопии, покраски, сварки (например, лазерная, MiG, MAG, TIG, пайка) для распознавания любого типа соединительных стыков и многого другого.

ОСОБЕННОСТИ

- Отслеживание шва в режиме **Online**
- Не чувствителен к электрическим полям (EMV)
- Оптические и цифровые **фильтры**
- **Не чувствителен** к сторонним световым эффектам
- Встроенная система обдува защитного стекла
- Степень защиты IP67
- Быстрая замена защитного стекла
- Интегрированная система воздушного и водяного **охлаждения датчика**
- OLED дисплей
- Система защиты **CrossJet**
- Сканирование до 3,6 млн точек в секунду
- Интуитивно понятный и открытый графический интерфейс пользователя
- Цифроаналоговый, UDP, TCP/IP интерфейсы коммуникации
- Специальный интерфейс **для коммуникации с роботами**
- Выбор цвета лазерного излучения (синий, красный)
- Компактный размер и современный **дизайн**
- Малый вес – **300 гр.**

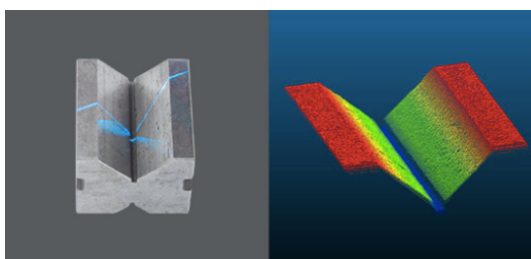


ОПИСАНИЕ

Система мониторинга сварного шва, не касаясь поверхности, определяет геометрию профиля и передает информацию станку/роботу о положении детали, размере зазоров, смещениях, а также ориентирует сварочную технику к обрабатываемой поверхности. Благодаря встроенному фильтру, который отсекает посторонний свет, помехи, и обеспечивает бесперебойную работу, даже вблизи обрабатываемой поверхности, система очень надежна в эксплуатации. Качественная обработка сигналов позволяет надежно отслеживать швы на деталях со сложной геометрией и на поверхностях, обладающих высокой степенью отражения.

ТЕХНИЧЕСКИЕ ХАРАКТЕРИСТИКИ

Фокусное расстояние, мм	190
Зона измерения по X, мм	62-145
Область измерения (Ш x В) в мм	16 x 24
Разрешение по X, в мкм	54-123
Рабочее положение, мм	90-280
Разрешение по Z, в мкм	9.4-49
Цвет лазера	красный
Рабочая температура, °C	0-45
Степень защиты IP	67
Вес, кг	≈0,3



ВНИМАНИЕ: если в данной листовке Вы не нашли достаточной информации для решения технического задания Вашего предприятия, свяжитесь, пожалуйста, с нами. Мы постараемся подобрать для Вас индивидуальное решение!

Предоставленные данные были созданы для типового случая и могут отличаться при наличии других условий. Кроме того, опечатки, изменения и/или инновации могут приводить к отклонениям от указанных размеров, технических характеристик и функций. По этой причине все представленные здесь данные являются ни к чему не обязывающими.